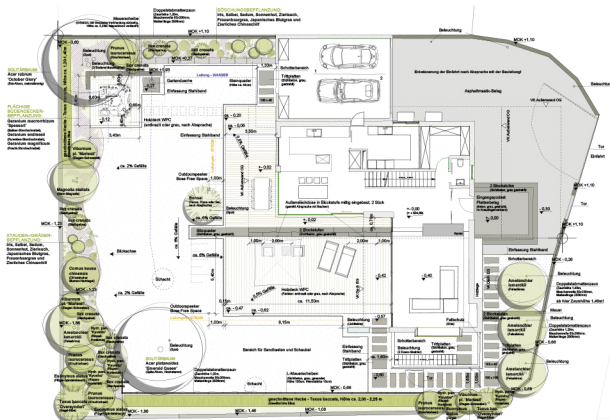


# Freiraumkonzept Wohnhaus S9



## PFLANZLISTE

- SOLITÄRGEHÖLZE**
- 1 Acer palmatum 'Emerald Queen' Spitz-Ahorn
  - 1 Acer palmatum 'October Glory' Rot-Ahorn
  - 1 Anacardium occidentale Palmlinde
  - 1 Magnolia speciosa Sternmagnolie
  - 1 Sorbus Blaubirne
- STRÄUCHER**
- 1 Cornus kousa Chinesische Kornelkirsche
  - 3 Buxsecula indica Kugelbuche
  - 5 Hydrangea paniculata 'Vanilla' Panikeldorthee
  - 8 Rosa carolina Rosen
  - 4 Phlox paniculata 'Herzblut' Herzklee
  - 2 Taxus baccata 'Columbiana' Kugelfichte
  - 3 Viburnum plicatum 'Mariesii' Stachelbeere
- HECKGEGEHÖLZE**
- 22 Taxus baccata 'Columbiana' Kugelfichte
  - 22 Taxus baccata 'Columbiana' Kugelfichte
- STAUDEN, GRÄSER, ZWIEBELPFLANZEN**
- 15 Allium giganteum Riesenzwiebel
  - 20 Allium schneeflocken Schneeflockenzwiebel
  - 15 Echinacea purpurea 'Herb' Purpurröter Ast
  - 30 Scilla maritima Meerzwiebel
  - 60 Scilla non-scripta Non-Skripten Meerzwiebel
  - 30 Scilla maritima 'Sibirica' Sibirische Meerzwiebel
  - 30 Iris laevis 'Elder' 'Night Owl' Nachtögel
  - 9 Monarda spicata 'Red Heart' Rotes Herzkraut
  - 25 Salix repens 'Mariesii' Weiden
  - 12 Salix repens 'Mariesii' Weiden
  - 12 Salix repens 'Mariesii' Weiden

N  
GRUNDRISS  
M 1:100



GEHÖLZAUSWAHL



STAUDENAUSWAHL

## Freiraumkonzept Wohnhaus S9

BAUHERR	XXXXXXXX XXXXXXXX A+G+G Weinzierl
LANDSCHAFTSARCHITECT	Gärten & Landschaftsarchitektur Höller & Möhrli  Carsten Landschafts Architektur Höller & Möhrli
	Dachstraße 17 83200 Prien am Chiemsee Tel: 0821 9050610 Fax: 0821 9050612 kontakt@chiemsee-architekten.com www.chiemsee-architekten.com
PLANHALT	Entwurf
SKALA	14.05.2012 PLANMÄSSIG 12/01/08 MASSTAB 1:100
NOCH	04/03/08 AIT ZST-ANFORDERUNG
A	16.05.2012 Änderung & Beauftragungstermin vom 14.05.2012
B	01.06.2012 Änderung & Beauftragungstermin vom 01.06.2012
C	11.07.2012 Änderung & Beauftragungstermin vom 09.07.2012
D	22.08.2012 Baufreigeplattung